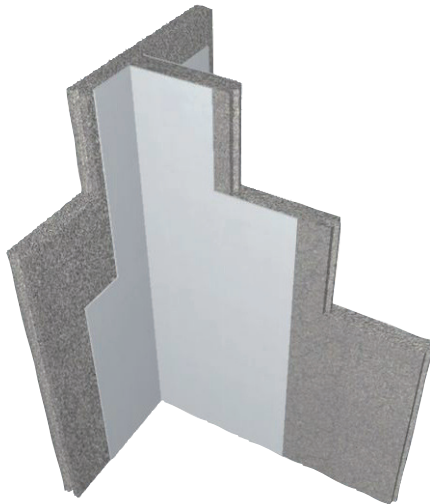
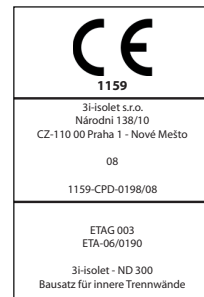


3i-Leichtbauwand RD 300 A2



Die 3i-LEICHTBAUWAND ist die IDEALE Baustofflösung für Alt- und Neubauten. Die gute Wärmedämmung, der hohe Brand- und Schallschutz ermöglichen eine INTELLIGENTE Lösung als Zwischenwand, Schachtabmauerung oder Wohnungstrennwand. Das Schnellmontagesystem in Nut und Feder ist eine INNOVATIVE zeit- und kostensparende Lösung.

8



EIGENSCHAFTEN

Brandschutzklasse A2
Geringes Gewicht
Hoher Schallschutz
Form- und Frostbeständig
Hochdiffusionsoffen
Feuchtigkeitsunempfindlich
Gesundes Raumklima
Einfache und schnelle Montage
100% recyclebar
Gesundheitlich vollkommen unbedenklich.

HINWEISE

MONTAGEWERKZEUG:
Hammer, Montageschaum, Befestigungswerkzeug, Wasserwaage.
In der Anwendung sind die 3i-Verarbeitungsrichtlinien zu beachten. (siehe Seite 21)
LAGERUNG trocken lagern
Lieferform in kompletten Verpackungseinheiten/Paletten.

TECHNISCHE DATEN

ETA - 06/0190

Baustoffklasse:

Feuerwiderstandsklasse:

Wärmeleitfähigkeit:

Wasserdampfdiffusionswiderstand:

Hart- und Weichkörperstoß:

Biegezugfestigkeit:

Druckfestigkeit bei 10% Spannung:

A2-s1,d0 / ÖNORM EN 13501-1

EI90, E120 ("E" Raumabschluss "I" Wärmedämmung)
gemäß ÖNORM EN 1364-1

Lambdawert $\lambda_r = 0,090$ W/mK / ÖNORM B 6015-5:2003

RD 300/m³, $\mu = 7$

Nutzungskategorie IV gemäß ETAG 003

N/mm² = 0,359 unbeschichtet,

N/mm² = 0,476 beschichtet

MPa = 0,321 ÖNORM EN826