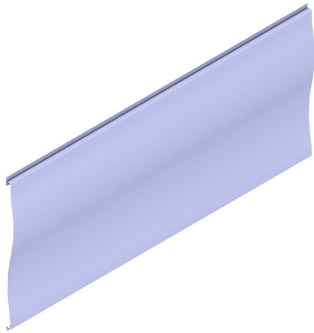


1) **Swing-Profil:**

Länge: bis 12 m  
(Sonderlängen auf Anfrage)  
Material und Materialdicke:  
siehe "Technische Daten"  
Deckbreite: 800 mm



2) **Ausgleichswinkel** aus Stahlblech

verzinkt und beschichtet  
mögl. Bauhöhen:  
auf Kassette 64 mm  
auf Massivwand  
115, 155, 195, 235,  
275, 315, 355, 395 mm



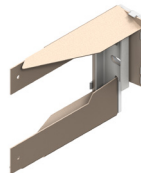
3) **Ausgleichs-T-Profil**

aus Stahlblech verzinkt  
und beschichtet  
Länge: 1.500 – 4.000 mm



4) **Wandabstandshalter**

aus Stahlblech inkl. Beilage und  
thermischen Trennstück  
Bauhöhen in mm: 115, 135, 155, 175,  
195, 215, 235, 255, 275 und 295 mm



5) **Modulleisten** aus Stahlblech verzinkt und beschichtet

Längen: 1.500 bis 6.000 mm  
Materialdicke: 1,5 mm

a) "W" links



b) "W" rechts



c) "K" links



d) "K" rechts



["W": Montage auf Wandabstandshalter]  
["K": Montage auf Kassetten]

Stand: 06.2018

## 6) Fixpunktausbildung (Fixpunktprofil, Montagewinkel, Fixpunktklipp und Fixgleithafter aus Stahlblech verzinkt und beschichtet)

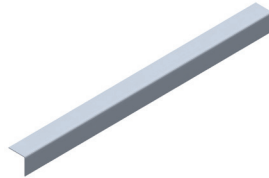
### a) Montagewinkel "W"

Ausführung:  
Standard: Länge 150 mm  
Verstärkt: Länge bis 600 mm



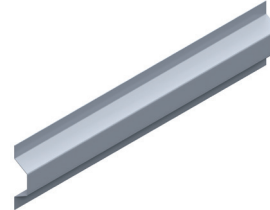
### b) Fixpunktprofil "W"

Länge: max. 6.000 mm



### c) Fixpunktprofil "K"

Länge: max. 6.000 mm



### d) Fixpunktklipp für Planum waagrecht



### e) Fixgleithafter links rechts



## 7) Schattenfugenprofile und Lisenenprofil in Farbe und Güte der Fassadenprofile

\*) Lieferung mit beidseitigem Montagewinkel-Profil bei "W" und Montage-Z-Profil bei "K"

### a) Schattenfugenprofil "P"

Länge: max. 4.000 mm



### b) Schattenfugenprofil "K" / "W"\*

Länge: max. 6.000 mm



### c) Lisenenprofil "K" / "W"\*

Länge: max. 10.000 mm



## 8) Eckprofile in Farbe und Güte der Fassadenprofile

Länge: max. 6.000 mm, ausgenommen Schattenfugen-Außenecke "K" / "W" (10.000 mm)

\*) Lieferung mit beidseitigem Montagewinkel-Profil bei "W" und Montage-Z-Profil bei "K"

### a) Schattenfugen- Außenecke "K" / "W"\*



### b) Außeneckprofil mit Einhängeprofil



### c) Inneneckprofil mit Einhängeprofil

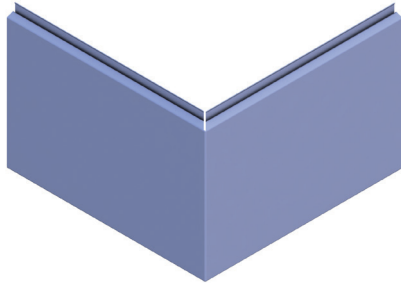


### d) Schattenfugen- Innenecke "K" / "W"\*



["W": Montage auf Wandabstandshalter]  
["K": Montage auf Kassetten]

- 9) **Planum-Eckelement** in Farbe und Güte der Fassadenprofile  
Schenkellängen: 1,5 x 6 m



["W": Montage auf Wandabstandshalter]  
["K": Montage auf Kassetten]

Stand: 06.2018