



Verarbeitungshinweise

DELTA®-LIQUIXX

Allgemeine Hinweise

■ DELTA[®]-LIQUIXX ist eine strukturviskose, pastöse Funktionsbeschichtung zum luftdichten Anschluss von DELTA[®]-Luftdichtheitsschichten an z. B. Wänden, Rohrdurchführungen, Zangen, Kabeln und schlecht zugänglichen Details in der Sanierung und im Neubau. DELTA[®]-LIQUIXX ist keine Flächenbeschichtung.

■ Geeignete Dampfsperren/ Dampfbremsen:

- DELTA[®]-FOL PVG/-FOL PVG PLUS
- DELTA[®]-REFLEX/-REFLEX PLUS
- DELTA[®]-NOVAFLEXX
- DELTA[®]-S_d-FLEXX
- DELTA[®]-DAWI GP

■ DELTA[®]-LIQUIXX wurde speziell für die o.g. DELTA[®]-Folien entwickelt. Produkteigenschaft ist die Anwendbarkeit auf diesen DELTA[®]-Folien. Eine etwaige Anwendungsmöglichkeit bei anderen Folien ist mit deren jeweiligem Hersteller abzuklären.

Verarbeitungshinweise für D

Eigenschaften

DELTA[®]-LIQUIXX zeigt auf nahezu allen Untergründen sehr gute Haftungseigenschaften und kann auf Holz, Holzwerkstoffen, Mauerwerk, Metallen und vielen Kunststoffen eingesetzt werden.

DELTA[®]-LIQUIXX ist verarbeitungsfertig eingestellt und darf nicht mit Wasser verdünnt werden.

DELTA[®]-LIQUIXX kann von + 5 °C bis + 40 °C Untergrundtemperatur verarbeitet werden. Die Abbindezeit ist abhängig von Temperatur, Luftfeuchtigkeit sowie Auftragsstärke und beträgt bei 21 °C / 45 % rel. Luftfeuchte ca. 3 Stunden. Generell begünstigen höhere Temperaturen und niedrigere Luftfeuchtigkeiten die Abbindezeit.

Durch den Trocknungsindikator von DELTA[®]-LIQUIXX kann leicht an der Farbveränderung, hellblau zu dunkelblau, die Durchtrocknung erkannt werden.

Lagerung

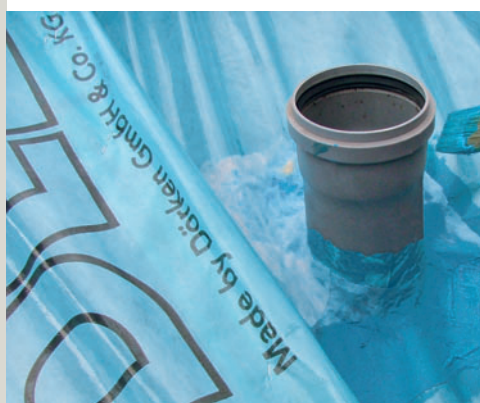
DELTA[®]-LIQUIXX sollte frostfrei gelagert werden. Angefangene Gebinde sind gut zu verschließen.

Grundsätzliche Verarbeitungshinweise

Vor Beginn der Arbeiten DELTA[®]-LIQUIXX einmal aufrühren. Der zu beschichtende Untergrund ist zu reinigen und auf Tragfähigkeit zu überprüfen. Voraussetzung für die sichere Verarbeitung sind ausreichend tragfähige, saubere (besenreine), trockene bis leicht feuchte, frost- und fettfreie Untergründe.

Die Verarbeitung von DELTA[®]-LIQUIXX erfolgt in drei Schritten.

1. Das anzuschließende Bauteil und die angrenzende Folie großflächig mit einem Flachpinsel satt in einem ersten Auftrag mit DELTA[®]-LIQUIXX beschichten.
2. DELTA[®]-LIQUIXX GT 15 Spezialvlies in die frische Vorbeschichtung einlegen und an den Untergrund anformen. Die Vliesauflage muss zur Folie und zum Bauteil mind. 4 cm betragen. Die vorgestrichene Fläche muss größer sein als die mit dem Vlies bedeckte Fläche. Das Spezialvlies ist Systembestandteil und immer einzuarbeiten.
3. Das Vlies komplett mit einer zweiten Schicht DELTA[®]-LIQUIXX satt durchtränken. Mit dem Flachpinsel immer von der Mitte zum Vliesrand arbeiten, damit ein „Zusammenschieben“ des Vlieses verhindert wird.



DELTA®-LIQUIXX

Ist es notwendig, mit mehreren Lagen Vlies überlappend zu arbeiten, muss die Überdeckung mind. 4 cm betragen. Das untere Vlies ist komplett zu durchtränken, bevor eine weitere Lage Vlies eingearbeitet wird.

Es wird empfohlen DELTA®-LIQUIXX antrocknen zu lassen bevor Folgearbeiten durchgeführt werden. Erfordern die Umstände nachfolgend eine sofortige Verlegung der Wärmedämmung bei einer Dachsanierung von außen, so ist dies möglich, da die Funktionsbeschichtung dennoch durchtrocknen kann. Ein Verschieben des Spezialvlieses beim Einlegen der Dämmung ist zu verhindern.

Spannungen zwischen Folie und Bauteil sind zu vermeiden.

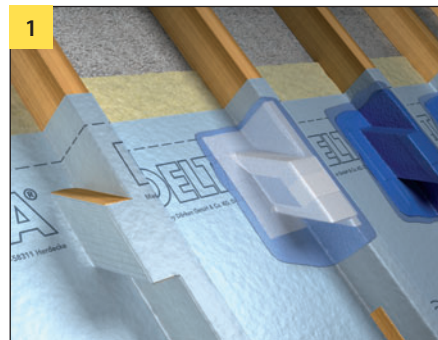
Verbrauch

Je nach Saugfähigkeit des Untergrundes ca. 0,9 Liter je Quadratmeter DELTA®-LIQUIXX GT 15 Spezialvlies.

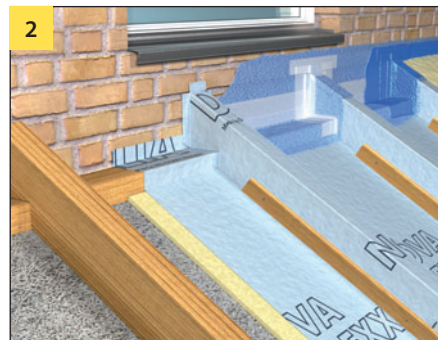
Diese Verlegehinweise stellen keinen Anspruch auf Vollständigkeit dar und entbinden nicht vor eigenverantwortlichem Handeln. Ggf. sind Eigenversuche durchzuführen.

Anwendungsbeispiele

Zange



Wandanschluss



Rohrdurchführung 1



Rohrdurchführung 2



Rohrdurchführung 3



DELTA®-Informationen über DELTA®-LIQUIXX.

Produkt-Prospekt

Detail-Informationen über die besonderen Vorteile der flüssigen Funktionsbeschichtung.



Technische Planung

Wertvolle Erläuterungen für einen wirksamen Schutz gegen Feuchtigkeit sowie Informationen zur Energieeinsparung bei verschiedenen Steildächern.



DELTA®



Dörken GmbH & Co. KG
Wetterstraße 58
58313 Herdecke
Tel.: 0 23 30/63-0
Fax: 0 23 30/63-355
bvf@doerken.de
www.doerken.de

Ein Unternehmen der Dörken-Gruppe