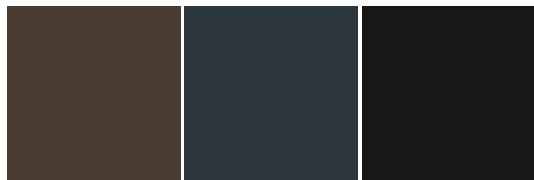




SIDING.X

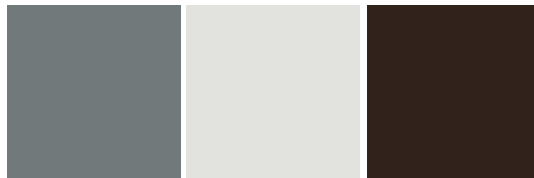
EFFEKTIVOLLE KANTEN
FÜR EINEN BLEIBENDEN
EINDRUCK



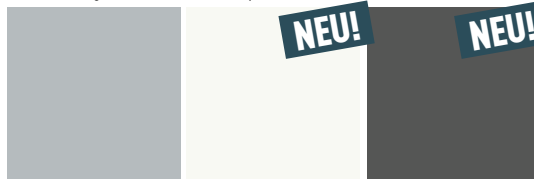
01 P.10 braun 02 P.10 anthrazit 03 P.10 schwarz



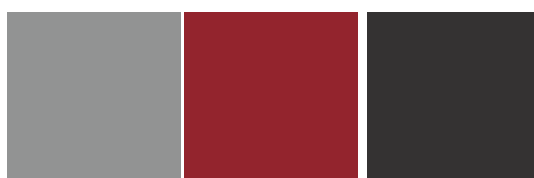
04 P.10 ziegelrot 05 P.10 oxydrot 06 P.10 moosgrün



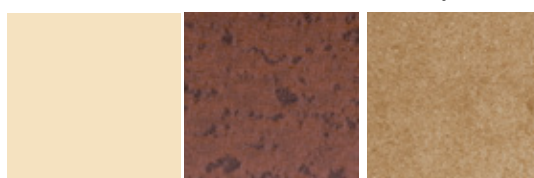
07 P.10 hellgrau 10 P.10 prefaweiß 11 P.10 nussbraun



12 silbermetallic 17 P.10 reinweiß 19 P.10 dunkelgrau



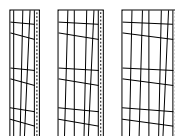
20 rauchsilber 21 rubinrot 23 schwarzgrau



25 elfenbein 41 P.10 rostbraun 42 P.10 sandbraun



43 P.10 steingrau 45 bronze 47 patina grau



TECHNISCHE DATEN PREFA SIDING.X

Material farbbeschichtete Aluminiumlegierung

Standardformate 200 × 1,0 mm, 300 × 1,0 mm, 400 × 1,0 mm

Gewicht ca. 3,3 bis 4,3 kg/m², in Abhängigkeit der Baubreite

Länge 500–2.500 mm für alle Baubreiten bei Verwendung der PREFA Fuge, 500–6.200 mm für alle Baubreiten ohne Verwendung der PREFA Fuge.

Befestigung geschraubt, auf Alu- oder Holzunterkonstruktion, Befestigungsmittel Bedarf 6–9 Stk./m²

Beschichtung hochwertige Coil-Coating-Beschichtung



PREFA SIDING.X

Setzt einzigartige Fassaden-Highlights

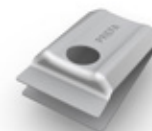
Die bekannten PREFA Sidings wurden nun erweitert: Durch eine individuelle Längs- und Querkantung ermöglicht Siding.X eine einzigartige und moderne Oberflächengestaltung. Die verschiedenen Baubreiten von 200 mm, 300 mm und 400 mm sowie die Möglichkeit

der horizontalen wie auch vertikalen Verlegung lassen jede Siding.X-Fassade noch einzigartiger wirken. So lässt sich jedes Gebäude entweder vollflächig in eine der zahlreichen erhältlichen Farben tauchen, oder es werden einzelne farbliche Highlights gesetzt.

FUGE.200 | FUGE.300 | FUGE.400



STURMSICHERUNGSClip



MONTAGEHILFE STURMSICHERUNGSClip



VIELE
**VERLEGE-
VARIANTEN**
MÖGLICH



*Bei der Farbgarantie handelt es sich um eine Garantie der Lackoberfläche gegen Absplittern und Blasenbildung unter den im Garantiezertifikat genannten Bedingungen. Mehr Informationen zur Material- und Farbgarantie finden Sie unter www.prefa.com/Garantie. Länderspezifische Normen und Fachregeln beachten. Technische Änderungen und Druckfehler vorbehalten. Farbabweichungen druckbedingt. 06.2019 | KBO | MF