



FERMACELL Vapor

dampft Zeit und Kosten ein

Drückt Zeit und Kosten:

FERMACELL Vapor macht Dampf im Holzbau

Die Luftdichtheit der Gebäudehülle ist aus Gründen des Heizenergieverbrauchs und der Bauschadenfreiheit von größter Bedeutung. Deshalb müssen Außenbauteile und entsprechende Bauteilschlüsse luft- und winddicht ausgeführt werden.

Bereits mit der standardmäßigen FERMACELL Gipsfaser-Platte – dem bekannten Original unter den Gipsfaser-Platten – lassen sich Luftdichtheitsschichten nach DIN 4108-7 herstellen. Die neue FERMACELL Gipsfaser-Platte Vapor geht einen Schritt weiter: Durch eine spezielle, auf der Plattenrück-

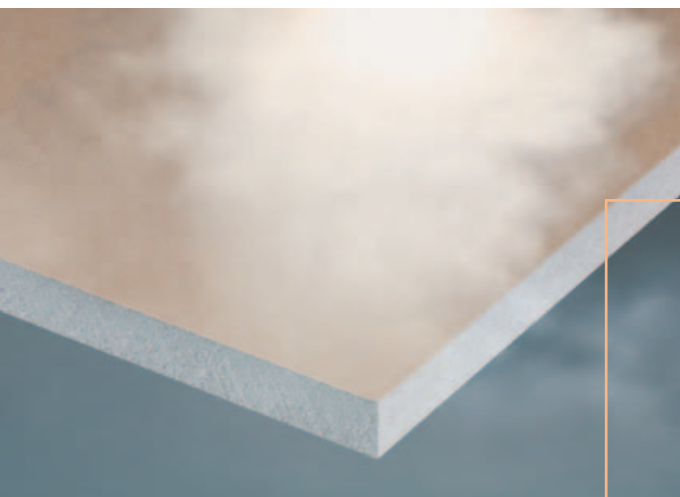
seite aufgebrachte Kaschierung wird die Wasserdampfdurchlässigkeit soweit reduziert, dass zusätzliche dampfbremsende Schichten in Außenwandkonstruktionen entfallen. Dabei bleiben die hervorragenden Eigenschaften der originalen FERMACELL Gipsfaser-Platte als baubiologisch unbedenkliche, universell einsetzbare Bau-, Feuer- und Feuchtraumplatte erhalten.

Ein s_d -Wert von > 3 m ermöglicht der FERMACELL Gipsfaser-Platte Vapor den Einsatz als innere Beplankung oder Bekleidung für alle typischen Holzbaukonstruktionen.

Hierzu zählen:

- Außenwandkonstruktionen mit oder ohne raumseitig angeordneter Installationsebene und außenseitig mit
- geeigneter Direktbeplankung oder Vorhangfassade, z.B. mit FERMACELL Powerpanel oder
- zugelassene Wärmedämm-Verbundsysteme.
- Decken- und Dachkonstruktionen.

Zur Ausführung einer luftdichten Gebäudehülle gehören neben dem Einsatz geeigneter Materialien auch deren richtig geplante und ausgeführte Anordnung innerhalb der Gesamtkonstruktion.



Plattenkennwerte und Händlerdaten

| | |
|---|------------|
| wasserdampfdiffusionsäquivalente Luftschichtdicke s_d -Wert | > 3 m |
| Wärmeleitfähigkeit γ | 0,32 W/mK |
| Spezifische Wärmekapazität c | 1,1 kJ/kgK |

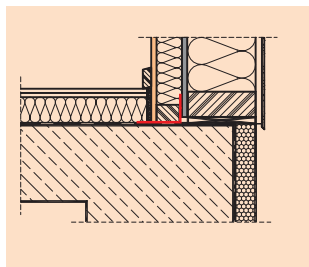
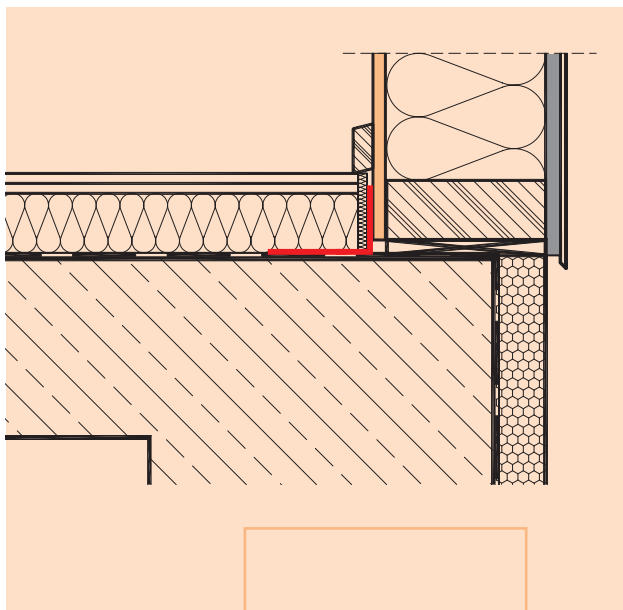
Plattenkennwerte und Händlerdaten

| | | |
|------------------------|-----------------------|-----------------------|
| Plattendicke | 12,5 mm | 15 mm |
| Abmessungen | 1249 x 2750 mm | 1249 x 2750 mm |
| Stk./Palette | 40 Stk./Palette | 35 Stk./Palette |
| Gewicht/m ² | ≈ 15 kg | ≈ 18 kg |
| Menge/Palette | 137,39 m ² | 120,22 m ² |

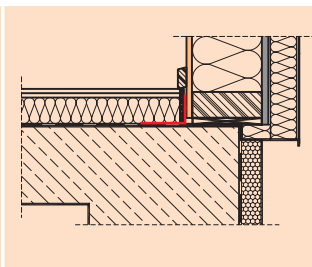
die neu entwickelte

Sockelanschluss

Der Übergang von der Bodenplatte oder Kellerdecke zu der Außenwand wird mit einem geeigneten Klebeband abgedichtet. Die Abklebung erfolgt unterhalb des Fertigfußbodens. Wird eine Installationsebene angeordnet, erfolgt die Abdichtung dahinter.



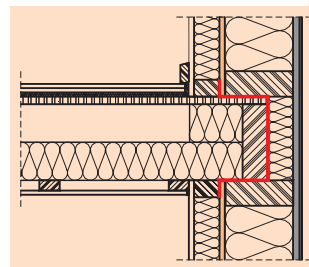
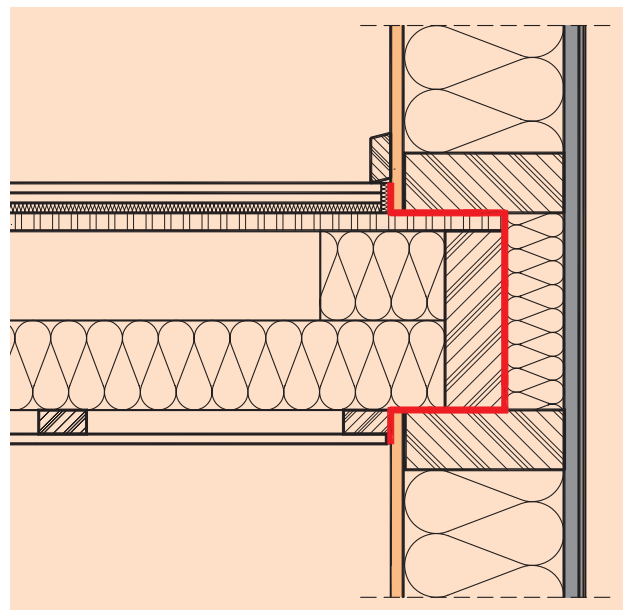
mit Installationsebene



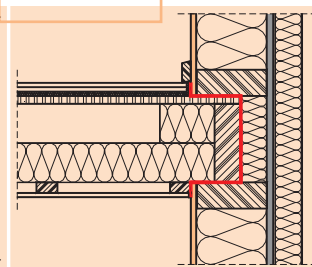
mit Wärmedämm-Verbundsystem

Deckenanschluss

Im Bereich des Deckenanschlusses ist der Erhalt der festgelegten Luftdichtheitsebene sicherzustellen. Dies lässt sich mit geeigneten Abdichtungsbahnen (diffusionsoffene oder variable Dampfbremsen) praxisgerecht umsetzen. Dabei sind die Möglichkeiten der Ausführung sehr vielfältig; eine ist im Detail dargestellt.



mit Installationsebene



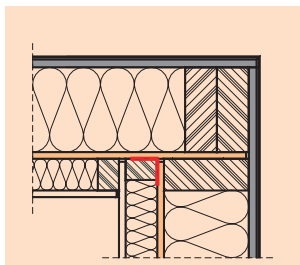
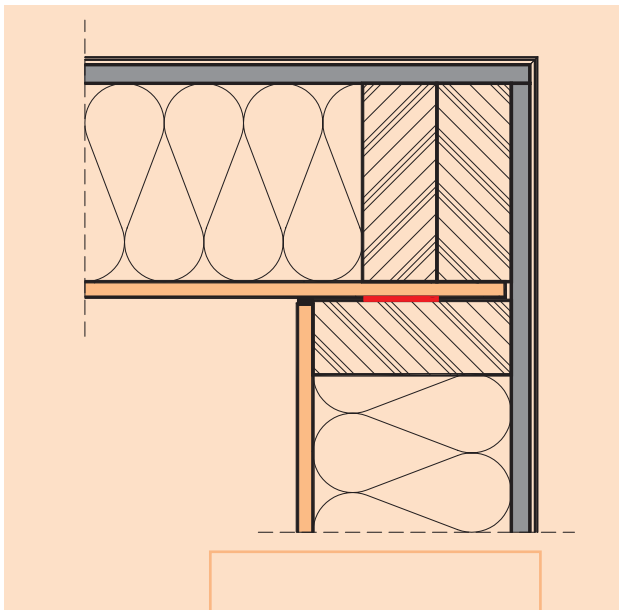
mit Wärmedämm-Verbundsystem

Hinweis: Die FERMACELL Gipsfaser-Platten sind luft- und winddicht. Werden Gipsfaser-Platten auf Holzrippen statisch befestigt, gelten diese Stöße als luftdichte Ausführung ohne notwendige Spachtel- oder Klebefuge.
Eignung und Verarbeitung zusätzlicher Abdichtungsmaterialien wie Bahnen und Klebebänder nach Herstellervorschrift.

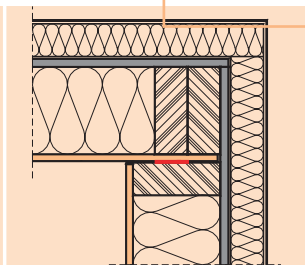
FERMACELL Vapor

Außenecke

Die Luftdichtheit bei Außenecken von vorgefertigten Holztafelbauwänden kann z.B. mit geeigneten komprimierten Dichtbändern erzielt werden, wobei der passende Komprimierungsgrad zu beachten ist. Wird eine Installationsebene angeordnet, kann auch eine Eckabklebung erfolgen.



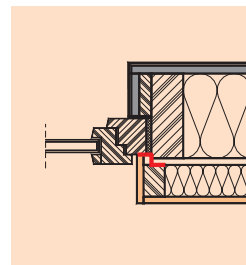
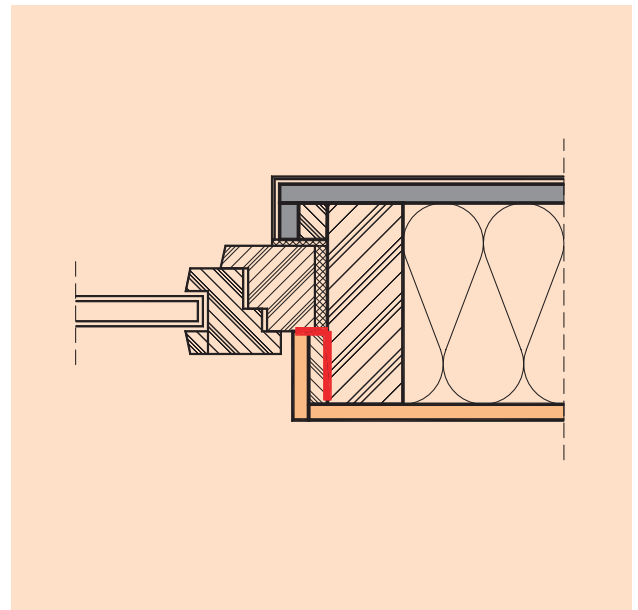
mit Installationsebene



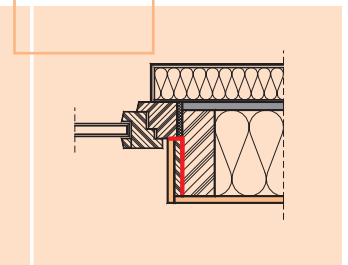
mit Wärmedämm-Verbundsystem

Fensteranschluss

Einbauteile in Holztafelbauwänden, wie Fenster oder Türen, werden an die Luftdichtheitsebene in der Regel mit geeigneten Klebebändern angeschlossen. Wird eine Installationsebene angeordnet, erfolgt die Abdichtung auch hier dahinter.



mit Installationsebene



mit Wärmedämm-Verbundsystem

FERMACELL Vapor

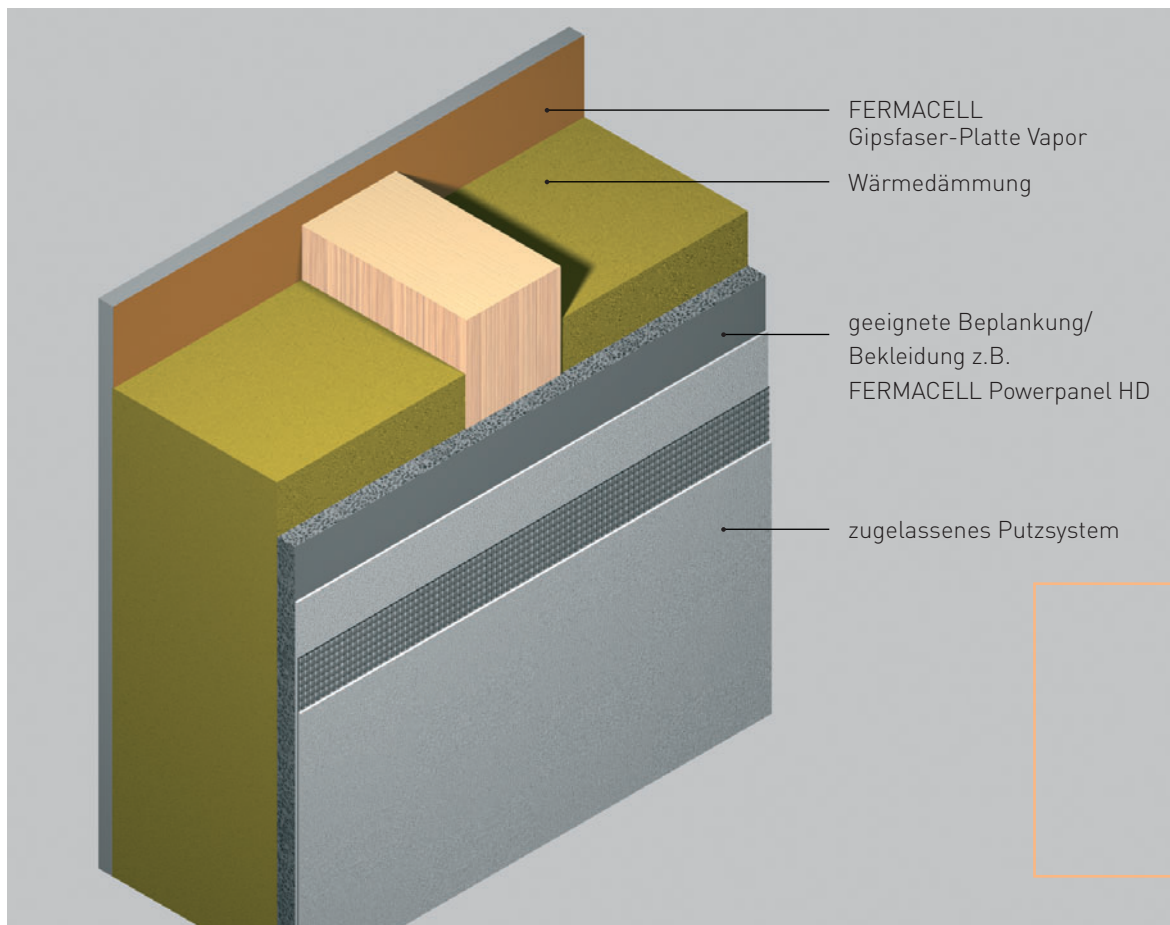
Direkt beplankte Außenwandkonstruktion

Mit der innenseitig angeordneten FERMACELL Gipsfaser-Platte Vapor sind alle typischen Ausführungen von Außenwandkonstruktionen im Holztafelbau realisierbar.

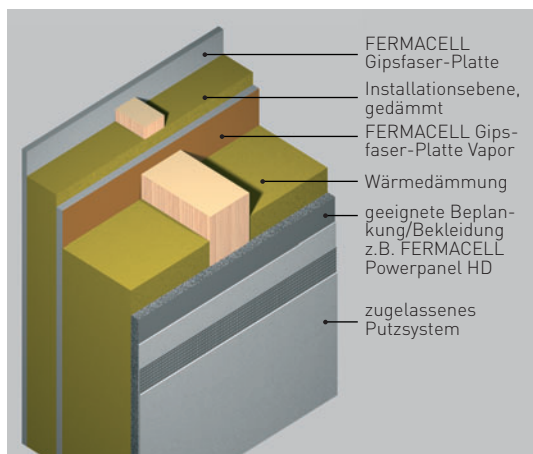
Die Bilder zeigen unterschiedliche Außenwandvarianten :

- eine direkt beplankte,
- eine – wie bei Ausbauhäusern üblich – mit einer Installationsebene versehene und

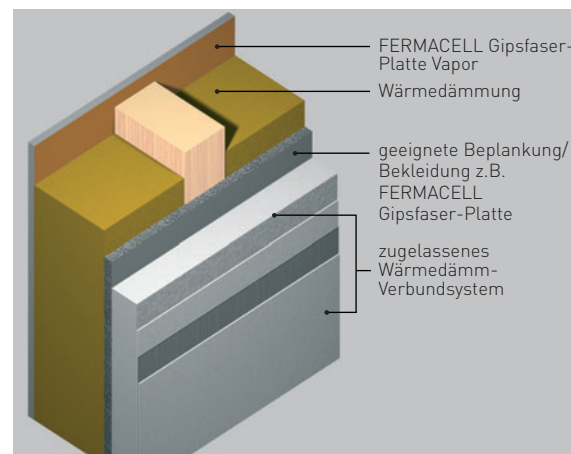
■ eine mit einem Wärmedämm-Verbundsystem. Für diese Konstruktionen bieten wir ergänzend für bauphysikalische Nachweise einen kompletten Wärmebrückenkatalog mit allen wesentlichen Anschlussdetails zum kostenlosen Download im Internet an.



Außenwandkonstruktion mit Installationsebene



Außenwandkonstruktion mit Wärmedämm-Verbundsystem



Unsere Verkaufsbüros und technische Beratung in Ihrer Nähe:

Xella Trockenbau-Systeme GmbH
FERMACELL Verkaufsbüro Nord
Robert-Hooke-Straße 6
D-28359 Bremen
Telefon: +49 (0)421 - 20260-0
Telefax: +49 (0)421 - 2026010

Xella Trockenbau-Systeme GmbH
FERMACELL Verkaufsbüro West
Brandenburgstraße 26
D-42389 Wuppertal
Telefon: +49 (0)202 - 52756-0
Telefax: +49 (0)202 - 5275610

Xella Trockenbau-Systeme GmbH
FERMACELL Verkaufsbüro Süd
Ilzweg 9
D-82140 Olching
Telefon: +49 (0)8142 - 65047-0
Telefax: +49 (0)8142 - 6504710

Xella Trockenbau-Systeme GmbH
FERMACELL Verkaufsbüro Ost
Schillerstraße 3
D-10625 Berlin
Telefon: +49 (0)30 - 895944-0
Telefax: +49 (0)30 - 89594410

Xella Trockenbau-Systeme GmbH
FERMACELL Verkaufsbüro Österreich
Bürocenter B 17
Brown-Boveri-Straße 6/4/24
A-2351 Wiener Neudorf
Telefon: +43 (0)2236 - 42506
Telefax: +43 (0)2236 - 42509

Xella Trockenbau-Systeme GmbH
FERMACELL Verkaufsbüro Schweiz
Südstraße 4
CH-3110 Münsingen
Telefon: +41 (0)31 - 7242020
Telefax: +41 (0)31 - 7242029

Xella Trockenbau-Systeme GmbH

Dammstraße 25
47119 Duisburg

www.xella.de

FERMACELL® und XELLA® sind eingetragene Marken der XELLA-Gruppe.

Technische Änderungen vorbehalten. Stand 02/2008
Es gilt die jeweils aktuelle Auflage.
Sollten Sie Informationen in dieser Unterlage vermissen,
wenden Sie sich bitte an unsere Xella Kundeninformation.

Xella Kundeninformation (freecall):

Telefon: 0800 - 5 23 56 65
Telefax: 0800 - 5 35 65 78
E-Mail: info@xella.com
www.xella.de