

FLEXBAND AKTIV SK / FLEXBAND AKTIV B/SK FLEXBAND AKTIV MIT PUTZGEWEBE

Anwendung:

1. Vorbereitung:

Die Untergründe grob von Verunreinigungen befreien. Bei Einsatz der Variante B/SK ist auf mineralischen und stark saugenden Untergründen als Voranstrich Butylprimer (Art.-Nr. 0893 876 002) zu verwenden.

Auf richtige Positionierung achten. Raue, bedruckte Seite überputzbar.

Bei Einsatz der Variante SK die Verarbeitungshinweise von Nahtpaste Öko berücksichtigen.

2. Montage am Fenster:

Flexband mit Selbstklebung am Blendrahmenrücken aufkleben und mit Andrückwalze gut festdrücken. Fenster montieren und mit PURLOGIC®-Schaum (Art.-Nr. 0892 142 ...) ausschäumen.

3. Montage am Mauerwerk:

Variante SK:

Nahtpaste Öko als 6–8 mm dicke Raupe lückenlos auf Fensterlaibung auftragen. Flexband mit Andrückwalze leicht andrücken.

Variante B/SK:

Butylstreifen an der Wand fixieren und mit Andrückwalze gut festdrücken.

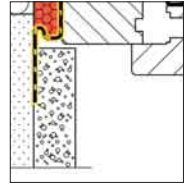
Variante mit Putzgewebe:

Ersten Putzwurf aufbringen, Putzgewebe in weichen Putz einlegen und anschließend Beiputz ausführen.

Hinweis:

Im Eckbereich ist eine Überlänge von 2 bis 5 cm, je nach Fugenbreite, einzuhalten. Eine Bewegungsschleife ist mit einzubauen.

Die Anschlussverklebung bei bodentiefen Elementen mit EPDM-Dichtband Außen hat mit EPDM-Dichtband-Kleber (Art.-Nr. 0893 700 150) zu erfolgen. Bei der Variante B/SK darf kein Kontakt zwischen dem Butylstreifen und EPDM-Dichtband-Kleber erfolgen.

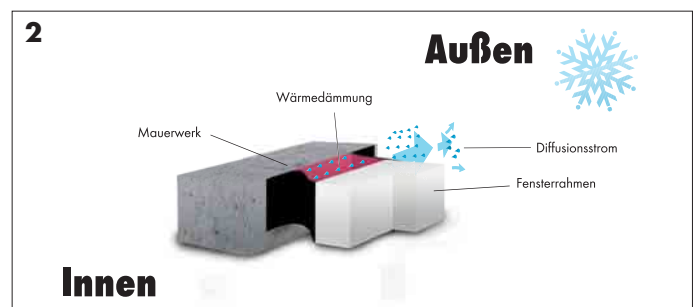
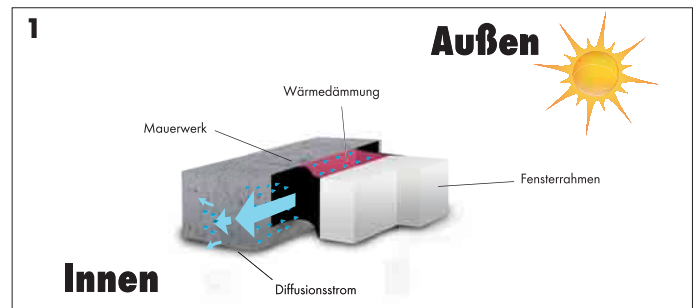


Einsatzgebiete:

Abdichtung von Fensterfugen sowie Anschlussfugen und Wintergärten.

Technische Daten:	
Bandfarbe	Anthrazit
Zusammensetzung	Vlies auf Polypropylenbasis, Membran aus PE-Copolymer
Wasserdampfdiffusionsäquivalente Luftschichtdicke	Luftfeuchtigkeit 0-20%: >10 m Luftfeuchtigkeit 20-50%: >5 m Luftfeuchtigkeit >80%: <0,5 m
Verarbeitungstemperatur	Material: +5 °C bis +45 °C
Temperaturbeständigkeit	-40 °C bis +80 °C
Baustoffklasse	B2 normal entflammbar nach DIN 4102 (P - NDS04 - 779)
Freibewitterbar	3 Monate
Schlagregendichtigkeit	≥ 600 Pa, BG 1 nach DIN 18542
Lagerzeit bei + 20 °C	12 Monate

Wirkungsweise:



- 1** Wirkung innen kälter als außen
- Feuchtigkeit diffundiert nach innen
 - Sd-Wert innere Folie sinkt
 - Fuge trocknet

- 2** Wirkung innen wärmer als außen
- Feuchtigkeit diffundiert nach außen
 - Sd-Wert äußere Folie sinkt
 - Fuge trocknet

Hinweis:

Flexband Aktiv kann kombiniert werden:
Innen: Flexband Aktiv/Außen: VKP® Plus.

Mit diesen Hinweisen wollen wir Sie aufgrund unserer Versuche und Erfahrungen nach bestem Wissen beraten. Eine Verbindlichkeit für das Verarbeitungsergebnis im Einzelfall können wir jedoch wegen der Vielzahl der Anwendungen und der außerhalb unseres Einflusses liegenden Lagerungs- und Verarbeitungsbedingungen nicht übernehmen. Dies gilt auch bei Inanspruchnahme unseres unverbindlich zur Verfügung stehen-

den technischen und kaufmännischen Kundendienstes. Wir empfehlen stets Eigenversuche durchzuführen. Für gleichbleibende Qualität unserer Produkte übernehmen wir die Gewähr. Technische Änderungen und Weiterentwicklungen bleiben uns vorbehalten. Weitere Informationen siehe Technisches Datenblatt.