



SCHEUCHER®

SCHEUCHER HOLZINDUSTRIE GMBH •
ZEHENS DORF 100 • A-8092 METTERS DORF
TEL: +43-3477-2330-0 • FAX: +43-3477-2330-16

WWW.SCHEUCHERPARKETT.AT
INFO@SCHEUCHERPARKETT.AT

SCHEUCHER PARKETT

NACHHALTIGKEITSDATEN
TECHNISCHE DATEN
PROZESS DATEN

2024

SCHEUCHER PARKETT Produktion

Unsere Produkte werden ausschließlich in
Mettersdorf am Saßbach in der Südoststeiermark,
Österreich hergestellt.



SCHEUCHER PARKETT

Produktionsprozesse

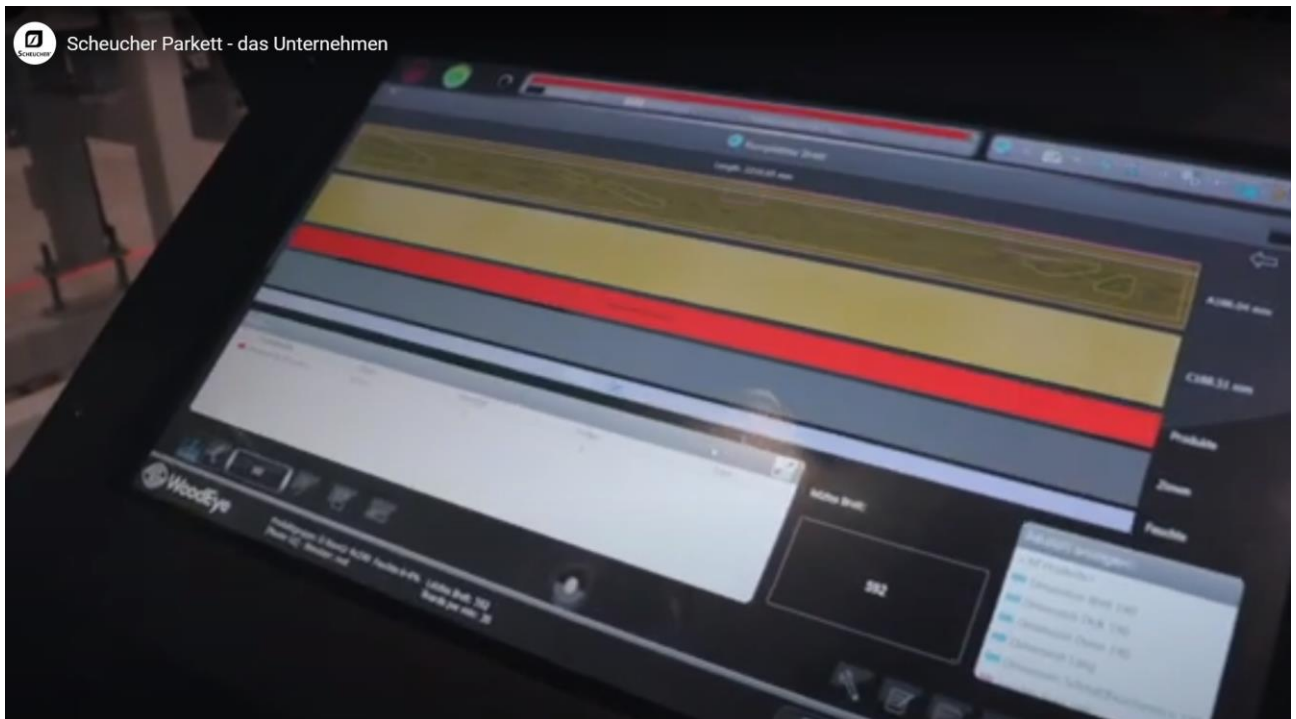
Prozess-Schritt	Maschinenpark	Erklärung
Decklagen-Produktion	Woodeye (D), Bürkle (D)	100% optoelektronische Kontrolle
Presse WOODflor	Bürkle (D) Mehretagenpresse	Aminoleim frei von Formaldehyd
Presse BILAflor	Bürkle (D)	EPI-Leim frei von Formaldehyd
Presse MULTIfloor	CEFLA (I) Durchlaufpresse	RPU-reaktiver Hotmelt frei von Formaldehyd und Wasser
Schleif- und Strukturierungs-maschinen	COSTA (I) Schleifmaschinen bzw. manuell	Glatt, Valletta, Valsega, Toskana (maschinell) bzw. Ufenau (händisch)
Profilierungsanlagen	SCHROEDER (D) bzw. SCM (I)	NOVOLOC 5G® und Nut/Feder
Oberflächen TENSEO / SEDA	Bürkle (D), CEFLA (I)	Höchste Anforderungsklasse C wird erfüllt (ÖN C2354)



Scheucher Parkett - das Unternehmen



Scheucher Parkett - das Unternehmen



Optoelektronische Kontrollen – STÜCK FÜR STÜCK



**Gesamter Maschinenpark aus
Mitteleuropa**



Scheucher Parkett - das Unternehmen



Scheucher Parkett - das Unternehmen



Der hohe Automatisierungsgrad wird fast ausschließlich durch österreichische Automatisierungsunternehmen ermöglicht.



**Eigenes Lager – einige eigene
Lieferfahrzeuge**

SCHEUCHER PARKETT

Produkt-Eigenschaften


Unsere Produkte erfüllen die weltweit höchsten Anforderungen in Bezug auf Nachhaltigkeit und Emissionsfreiheit.

Eigenschaft	SCHEUCHER PARKETT	Anforderung
Umweltzeichen EU-ECOLABEL	Vorhanden	Für Gebäude-zertifizierungen
Umweltprodukt-erklärung EPD	Vorhanden	Basis für Gebäude-zertifizierungen
LEED-Zertifikat Formaldehyd TVOC	Erfüllt < 9 µg/m ³ < 500 µg/m ³	USA-Anforderung: CH ₂ O < 9 µg/m ³ TVOC < 500 µg/m ³ EU-Anforderung: CH ₂ O: E1-Klasse < 0,1 ppm (= 124 µg/m ³) AgBB < 1000 µg/m ³
VOC-Emissionen	TÜV INTERIOR Zertifikat erfüllt	AgBB Franz. A+ Belgische VOC-Ver. LEED outside USA BREEAM general level
FSC	FSC-CoC HFA-CoC-100057	Auftragsspezifische Anforderung
BIOZIDE	Frei von Bioziden	derzeit noch keine Anforderung
PCP	Nicht nachweisbar	< 5 mg/kg

SCHEUCHER EU-ECOLABEL



Scheucher ist der **erste Parketthersteller** in Europa, der dieses Umweltzeichen mit den aktuell strengsten Anforderungen hat. Es belegt anhand 9 Kriterien, dass unserer Produkte umweltfreundlich und nachhaltig sind.

 **Bundesministerium**
Klimaschutz, Umwelt,
Energie, Mobilität,
Innovation und Technologie

Der Firma

Scheucher Holzindustrie GmbH
Zehendorf 100, 8092 Mettersdorf

wurde unter der Registrier-Nr. AT/035/001 das

Europäische Umweltzeichen
UZ 035 Bodenbeläge aus Holz, Kork- und Bambusbasis

verliehen.

Die Firma hat nach erfolgter Prüfung lt. Prüfsakt-Nr. VKI 1462-2023 gemäß der Verordnung EG 66/2010 das Recht erworben, bis 31. Dezember 2027 die Produkte

Scheucher Mehrschichtparkett WOODfloor, BILAfloor und MULTIfloor

mit dem Europäischen Umweltzeichen zu kennzeichnen.

Bundesministerin Leonore Gewessler, BA
Wien, im März 2023



SCHEUCHER EPD



Unsere EPD Nr. EPD-SCP-20200238-IBC1-DE erstellt nach ISO 14025 und EN 15804 wurde am IBU Deutschland veröffentlicht. Sie belegt anhand normativer Tabellen die Nachhaltigkeit unserer Produkte, die nur hier am Standort Mettersdorf erzeugt werden.

UMWELT-PRODUKTDEKLARATION

nach ISO 14025 und EN 15804+A1

Deklarationsinhaber	Scheucher Holzindustrie GmbH
Herausgeber	Institut Bauen und Umwelt e.V. (IBU)
Programmhalter	Institut Bauen und Umwelt e.V. (IBU)
Deklarationsnummer	EPD-SCP-20200238-IBC1-DE
ECO EPD Ref. No.	
Ausstellungsdatum	01.12.2020
Gültig bis	30.11.2025

Scheucher Mehrschichtparkett
Scheucher Holzindustrie GmbH

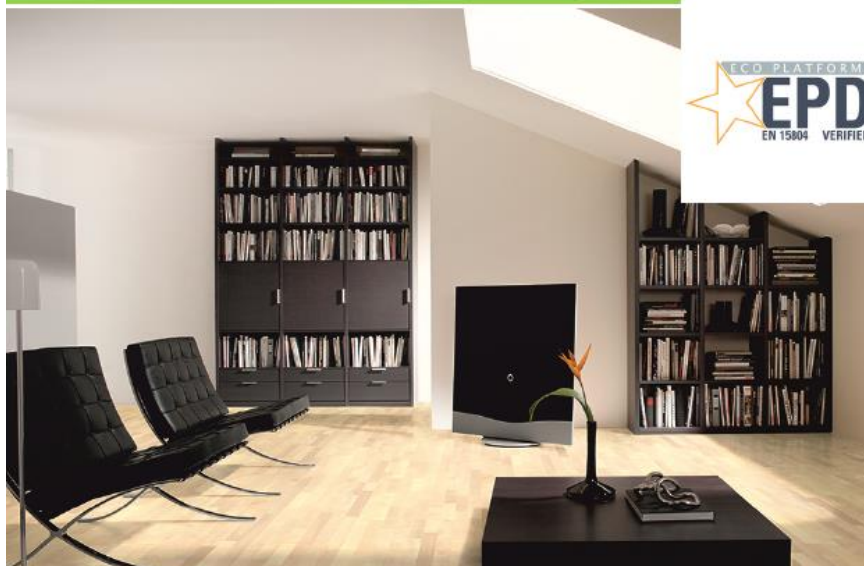
www.ibu-epd.com | <https://epd-online.com>



WIR HABEN
UNSEREN
TREIBHAUS-
GASEMISSION
IM VERGLICH
ZU 2015
UM 23%
REDUZIERT!

Download
[SCHEUCHER
EPD auf EPD-
ONLINE](#)

oder besuchen
Sie das IBU
www.ibu-epd.com



 **SCHEUCHER®**

LEED -Zertifikat

Unsere Produkte erfüllen die weltweit höchsten Anforderungen für „LOW EMISSION“ – Produkte. Die LEED-v4- Spezifikation für VOC-Emission und FORMALDEHYD-Emission aus den USA (CDPH) ist aktuell doppelt so streng wie europäische Grenzwerte.



Confirmation

LEED

On 21 August 2017, Eurofins Product Testing A/S received two samples of wooden parquet for emission testing. Based on emission test of these samples the following apply:

MULTiflor, WOODflor and BILAflor

supplied by

Scheucher Holzindustrie GmbH

The product BILAflor is a combination of the product groups WOODflor and MULTiflor and the testing of these two products is according to information from the supplier representative for BILAflor.

The tested samples WOODflor 182 Eiche kerng, Natur LHD Tenseo Matt LOC5G Natura and MULTiflor 1800 Eiche Natur LHD Seda Natura 1-stab were supplied as being representative of the manufactured product, and it has been tested in accordance with the relevant CDPH testing standard (See test report no. 392-2017-00286701_H_EN and 392-2017-00286702_H_EN).

The test results of the tested product indicate that the product qualifies for LEED v4 specifications on VOC emissions by complying with:

VOC emissions specifications in LEED EQ credit "Low-emitting products":

- The requirements of CDPH-IAQ (California Department of Public Health, Feb 2010); and a TVOC below 0.5 mg/m³ in both office and class room.

6 October 2017

Maria Pelle Madsen
Analytical Chemist

Janne Rothmann Norup
Analytical Service Manager

LEED® is the preeminent program for the design, construction, maintenance and operations of high-performance green buildings. USGBC® and the related logo are trademarks owned by the U.S. Green Building Council and are used with permission.

Eurofins Product Testing A/S • Smedeskovvej 38, 8464 Galten, Denmark • Tel. +45 70 22 42 76

www.product-testing.eurofins.com



FSC

Scheucher Parkett liefert auf Anfrage Parkett mit FSC-Zertifikat.

Wir haben ein CoC-Chain-of-Custody-Zertifikat, das besagt, dass wir die Trennung von zertifiziertem und nicht zertifiziertem Holz sicherstellen können.

Es ist jedoch notwendig, FSC-zertifiziertes Material zu bestellen, daher sind diesen Anforderungen bei Bestellung bekanntzugeben.

FSC-Certificate



Dieses Zertifikat bestätigt, dass das Verfahren für die Produktion und/oder den Handel von

Parkett

hergestellt und/oder gehandelt durch

Scheucher Holzindustrie GmbH

AT-8092 Mettersdorf, Zehensdorf 100

am obigen Standort einer Erstprüfung unterzogen wurde, laufend überwacht wird und den Anforderungen des Regelwerkes




Chain of Custody

Standard FSC-STD-40-004 – Chain of Custody Certification

entspricht, solange die Voraussetzungen erfüllt werden. Detaillierte Informationen zum Zertifizierungsumfang finden sich unter <http://info.fsc.org>.

Dieses Zertifikat ist Eigentum der Holzforschung Austria, einer anerkannte Zertifizierungsstelle des Forest Stewardship Council A. C. (Id. Nr. FSC-ACC-024). Zertifikate und deren Kopien müssen auf Anforderung unverzüglich zurückgegeben werden. Die Gültigkeit ist unter <http://info.fsc.org> zu überprüfen. Das Zertifikat selbst ist noch kein Nachweis, dass ein bestimmtes Produkt des Zertifikathalters FSC-zertifiziert (oder FSC Controlled Wood) ist. Angebote, gelieferte oder verkaufte Produkte des Zertifikathalters sind nur dann im Zertifikatsumfang enthalten, wenn der entsprechende Hinweis auf Rechnung und Lieferdokumenten klar angeführt ist.

Zertifikatsnummer: HFA-COC-100057
Datum der Erstausstellung: 18.02.2011
Datum der Ausstellung: 13.01.2021
Gültig bis: 12.01.2026
Version: 5


DI (FH) Martin Wolfsbauer
Zeichnungsberechtigter


Dr. Manfred Brandsstätter
Leiter der Zertifizierungsstelle

HOLZ FORSCHUNG AUSTRIA - ÖSTERREICHISCHE GESELLSCHAFT FÜR HOLZ FORSCHUNG - ZVR 650936322
A-1030 Wien, Franz Grill-Straße 7 - Tel +43-1/798 26 23-0 - Fax +43-1/798 26 23-50
info@holzforschung.at - www.holzforschung.at



EUTR



EU Timber Regulation (EUTR)

Die EUTR-Verordnung Nr. 995/2010 des europäischen Parlaments trat am 3. März 2013 in Kraft und verbietet den Verkauf und den Handel von Holz und Holzprodukten aus illegal bewirtschaftetem Wald in der EU.

Scheucher erfüllt alle Anforderungen der European Timber Regulation und bestätigt hiermit, dass kein illegal geschlägertes Holz verarbeitet wird.

VOC's

Scheucher Parkett erfüllt alle Anforderungen des deutschen AgBB-Schemas, der französischen Klasse A+, der belgischen VOC-Verordnung, vom britischen BREEAM (general level) und den weltweiten LEED-Anforderungen.



Prüfbericht 2117130/2022/1 EPH Dresden:

TÜV PROFICERT-product Interior Standard						Erfüllung der Anforderungen
Parameter	Anforderungen [$\mu\text{g}/\text{m}^3$]		Ergebnisse [$\mu\text{g}/\text{m}^3$]			
	3 Tage	28 Tage	3 Tage	7 Tage	28 Tage	
Summe flüchtiger organischer Verbindungen TVOC (AgBB)	< 10.000	≤ 1.000	468			Ja
Summe schwerflüchtiger organischer Verbindungen TSVOC		≤ 100	< 5			Ja
Summe VOC ohne NIK (D)		≤ 100	9			Ja
R-Wert (NIK (D)) *		≤ 1	0,631			Ja
Formaldehyd		< 60	5			Ja
Acetaldehyd		≤ 200	3			Ja
Toluol		≤ 300	n.d.			Ja
Tetrachlorethylen		< 350	n.d.			Ja
Xylol		< 300	n.d.			Ja
1,4-Dichlorobenzol		< 90	n.d.			Ja
Styrol		< 350	n.d.			Ja
Trichlorethylen		≤ 1	n.d.			Ja
DEHP		≤ 1	n.d.			Ja
DBP		≤ 1	n.d.			Ja
Kanzerogene, mutagene und reproduktionstoxische Stoffe ¹	$\Sigma \leq 10$	je ≤ 1	n.d.			Ja
Ammoniak ²		≤ 149	-			-
Nitrosamine ²		$\leq 0,2$	-			-

* Dimensionsloser Parameter

¹ gemäß EU-Kategorie 1A und 1B nach der CLP-Verordnung (EG) Nr. 1272/2008

² Prüfung nur, wenn produktrelevant

n.d. – nicht detektiert



TÜV-Zertifikat

Scheucher Parkett lässt sich freiwillig vom TÜV jährlich überprüfen



ZERTIFIKAT

für

TÜV PROFiCERT-product Interior

Nachstehendes Produkt/Produktgruppe erfüllt die Vergabekriterien V1.2 der TÜV PROFiCERT-product Interior Zertifizierung. Dieses Zertifikat entbindet den Hersteller nicht von seiner Verantwortung für die Erfüllung aller gesetzlichen Vorgaben und Produkteigenschaften.




SCHEUCHER®

Scheucher Holzindustrie GmbH
Zehensdorf 100
A-8092 Mettersdorf

Scheucher Parkettböden

Ergebnis der Emissionsprüfung: TÜV PROFiCERT-product Interior erfüllt
Damit werden auch die folgenden Emissionsgrenzwerte eingehalten:

✓ AgBB 2018	✓ LEED v4 (outside North America)
✓ 	✓ BREEAM General Level
✓ Belgische VOC-Verordnung	✓ Anhang 8 MVVTB/ABG

Zertifikat-Registrier-Nr. **70 720 5620-1**

Zertifikat gültig von 2020-08-10 bis **2023-08-09**

Auditbericht-Nr. 2117130/2020/1

Erstzertifizierung 2017-08-10



o. Inalt

Darmstadt, 2020-07-28
Zertifizierungsstelle des TÜV Hessen
– Der Zertifizierungsstellenleiter –

SEITE 1 VON 2

Diese Zertifizierung wurde gemäß TÜV PROFiCERT-plus-Verfahren durchgeführt und wird regelmäßig überwacht.
Die aktuelle Gültigkeit ist nachprüfbar unter www.proficert.com. Originalzertifikate enthalten ein aufgeklebtes Hologramm.
TÜV Technische Überwachung Hessen GmbH, Robert-Bosch-Straße 16, D-64293 Darmstadt, Tel. +49 6151/600331 Rev-DE-1806



KANZEROGENE, BIOZIDE, BISPHENOL-A

Scheucher Parkett enthält weder kanzerogene noch biozide Stoffe oder Bisphenol-A

Bona[®]

Environmental statement for Bona UV-finishes used by Scheucher Holzindustrie GmbH

Bona AB hereby confirm that the following substances are **not** used in the production process of Bona AB UV-acrylate systems sold to **Scheucher Holzindustrie GmbH** :

- Organic solvents
- Heavy metals, including lead
- Formaldehyde
- Tin
- MDI or TDI
- Biocides

Bona also confirm that a Bona UV-finish fully cured according to our application recommendation results in a coating on the flooring product that are chemically safe for the end user. This statement is based on the chemical characteristics of substances used in our product, residual content of used chemicals and the very low to non-existent degree of emission of these substances.

Malmö 2019-10-23



Björn Johansson

Global Environmental

Bisphenol-A epoxy

We hereby confirm that our topcoats used in Scheucher production produced by Bona AB do not contain any intentionally added Bisphenole-A epoxy. Contamination levels, not detectable and not declared to Bona AB can exist without our knowledge.

Best regards,

Magnus Dellrup
Product Manager Industrial Coating
Bona AB
Sweden



Pentachlorphenol PCP

Scheucher Parkett enthält weder kanzerogene noch PCP- haltige Stoffe.

Auftraggeber:
Customer

Scheucher Holzindustrie GmbH
Zehensdorf 100
8092 Mettersdorf am Saßbach

Auftragsgegenstand:
Subject

Untersuchung von Parkettböden Typ NOVOLoc und BILAflor hinsichtlich der Formaldehydabgabe gemäß ÖNORM EN 14342, ÖNORM EN 717-1 (Prüfkammer) sowie des Gehalts an Pentachlorphenol und Lindan:

Ergebnis:
Result

Bezugnehmend auf den Prüfbericht 226/2009 bestätigt die Holzforschung Austria, dass der Parkettboden Typ NOVOLoc und BILAflor wie folgt eingestuft werden kann:

	EMISSION FORMALDEHYD	
	Ergebnis	Grenzwert zur Einhaltung der Emissionsklasse E1
NovoLOC	Geprüft nach ÖNORM EN 717-1 (Prüfkammer)	
Probe K1	0,05 ppm	0,1 ppm
BILAflor	Geprüft nach ÖNORM EN 717-2 (Gasanalyse)	
Probe T6	0,27 mg/hm ² (*)	3,5 mg/hm ²

	EMISSION PCP/LINDAN	
	Ergebnis	gesetzlicher Grenzwert
NovoLOC		
Probe P29	nicht nachweisbar *	5 mg/kg PCP
BILAflor		
Probe P30	nicht nachweisbar *	5 mg/kg PCP

* BG = Bestimmungsgrenze des Verfahrens
BG Pentachlorphenol = 0,03 mg / kg
BG Lindan = 0,03 mg / kg

Geltungsdauer:
Period of validity

--

HOLZFORSCHUNG AUSTRIA



FORMALDEHYD



Parameter	Tag 3					Tag 7				Tag 28			
	[µg/m³]	[mg/m³]	[mg/m³]	[mg/m³]	[mg/m³]	[µg/m³]	[mg/m³]	[mg/m³]	[mg/m³]	[µg/m³]	[mg/m³]	[mg/m³]	[mg/m³]
TVOC	162	0,2	0,3	10,0	>10,0	48	0,0	0,5	>0,5	32	0,0	1,0	>1,0
Σ SVOC	9	0,01	0,03	>0,03	-	8	0,01	0,05	>0,05	8	0,0	0,1	>0,1
R-Wert *	0,136	0,1	0,5	>0,5	-	0,127	0,1	0,5	>0,5	0,071	0	1	>1
Σ VOC o. NIK	25	0,03	0,05	>0,05	-	9	0,01	0,05	>0,05	6	0,0	0,1	>0,1
Σ Kanzerogene	0	0,000	0,001	0,01	>0,01	0	0,000	0,001	>0,001	0	0,000	0,001	>0,001
Gesamt													
DIBt Parameter													
Formaldehyd	0	0,000	0,060	>0,060	-	0	0,000	0,060	>0,060	0	0,000	0,120	>0,120

Bestätigung der Repräsentativität der Prüfung gemäß Prüfbericht Nr. 2117130/2018

Sehr geehrter Herr Bauer,

Im Rahmen des TÜVPROFICERT-product Interior – Zertifizierungsprogrammes wird jährlich sowohl die werkseigene Produktionskontrolle als auch die VOC/Formaldehyd-Emission eines repräsentativen Produktes geprüft - Überwachungsvertrag BOD-17-06-23-2. Die Ergebnisse werden in einem Prüfbericht sowie einem Überwachungsbericht als Basis für die Zertifizierung dokumentiert. Das Zertifikat (Nr. 707205620-1) umfasst die gesamte Produktpalette „Scheucher Parkettböden“. Grundsätzlich wird für die jährliche Überwachungsprüfung ein Produkt ausgewählt, welches die gesamte Produktpalette repräsentiert bzw. den „worst case“ darstellt.

Im Rahmen der Überwachung 2018 wurde folgendes 3-Schicht-Produkt geprüft – Prüfbericht 2117130/2018: „WOODflor 182 Eiche kerngeräuchert Natur LHD Seda“. Dieses Produkt entspricht im Aufbau in der Materialverwendung dem „worst case“.

Die Firma Scheucher setzt sowohl bei den 2- als auch 3-Schicht-Produkten Leime ein, die keinen Formaldehyd emittieren.

Die Prüfergebnisse sowohl für die VOC/SVOC- als auch Formaldehydemission, dokumentiert im o.g. Prüfbericht, repräsentieren die Produktgruppe 2- und 3-Schichtparkette der Firma Scheucher.

OBJEKTTAUGLICHKEIT

Scheucher Parkett erfüllt die höchste Anforderungsklasse C und kann daher in höchstbelasteten Bereichen eingesetzt werden.



PRÜFBESCHEINIGUNG

Auftrags-Nr.: 1551/2021/2 - HO 01.07.2021
Contract No. ILA/MID

Auftraggeber: Scheucher Holzindustrie GmbH
Customer Zehensdorf 100
8092 Mettersdorf am Saßbach

Auftragsgegenstand: Prüfung eines Mehrschicht-Fertigparketts
Subject gemäß ÖNORM C 2354

Ergebnis: Die geprüfte Oberfläche „Eiche PUROTEC“
Result entspricht den Anforderungen der Beanspruchungsklasse C
(besonders starke Beanspruchung) gemäß ÖNORM C 2354.

Details der Untersuchung können dem Prüfbericht Nr. 1551/2021/2 - HO vom 01.07.2021 entnommen werden.

Ergebnis: Die geprüfte Oberfläche „Eiche Tenseo X-Matt“
Result entspricht den Anforderungen der Beanspruchungsklasse C
(besonders starke Beanspruchung) gemäß ÖNORM C 2354.

Details der Untersuchung können dem Prüfbericht Nr. 1551/2021/1 - HO vom 01.07.2021 entnommen werden.

LACKZERTIFIKAT

Scheucher Parkett ist UV-lackiert mit Lacken von BONA, Schweden und kann gemäß den Vorgaben von BONA vor Ort überlackiert werden.

Bona[®]



Product Properties Certificate

Malmö 2022-11-29

BonaKemi UV Coating System Karl Scheucher GmbH

Test description	Standard	Results Classification	Comments
Abrasion resistance	EN V 13696	2500-3500 revs.	50 % abrasion.
Scratch resistance	Stridsman	SC 3	
Scratch resistance	Erichsen Scrub Tester	No visible scratches after 500 revs.	No gloss changes
Cigarette resistance	DIN 68861-6	6C	
Heat test	EN 12722	120 °C	
Cross cut test	DIN 53151	GT 0	BYK PIG universal 2431 (1mm squares)
Friction coefficient	DIN 18032-2	0,5-0,6	
Chemical resistance	DIN 68861-1	1B	
Castor Chair Test	EN 425	Min 25 000 revs	

OVERCOATING SCHEUCHER TENSEO X-MAT and PUROTEC

We hereby confirm that Scheucher produced material coated with Bona industrial coating system TENSEO X-MAT and PUROTEC can be overcoated with Bona Traffic HD 2-K system when following Bona overcoating instructions

Test and classifications has been performed according to the listed standards. Results are based on acquired samples and might vary if applied quantity of lacquer and production conditions vary.

Best regards,


Magnus Dellrup
Product Manager Industrial Coating
Bona AB
Sweden

BonaKemi AB, Sweden January 2005

Lars Högwall
Technical Manager



BonaKemi AB is certified according to ISO 14001

 **SCHEUCHER**[®]

STUHLROLLEN- EIGNUNG

Scheucher Parkett übertrifft die geforderten 25.000 Umdrehungen bei weitem.

4. Ergebnisse

Das geprüfte Eichen-Mehrschichtfertigparkett „Eiche PUROTEC“ zeigte nach der Prüfung gemäß ÖNORM EN 425 nach 25.000 Umdrehungen keine augenscheinlich feststellbaren Schäden.

4. Ergebnisse

Das geprüfte Eichen-Mehrschichtfertigparkett „Eiche Tenseo X-Matt“ zeigte nach der Prüfung gemäß ÖNORM EN 425 nach 25.000 Umdrehungen keine augenscheinlich feststellbaren Schäden.

HOLZFORSCHUNG AUSTRIA

DI Andreas Illy
Zeichnungsberechtigter und Bearbeiter

Dr. Gerhard Grüll
Abteilungsleiter

Dieses Dokument wurde gemäß einem HFA-internen Prozess durch die benannten autorisierten Unterzeichnenden, nachvollziehbar und dokumentiert, elektronisch freigegeben.

This document was approved electronically in accordance with an internal HFA process by the designated authorized signatory, traceable and documented.

OBJEKTTAUGLICHKEIT SEDA

Scheucher Parkett in SEDA (Öl/Wachs) Oberfläche wurde in einem großen Forschungsprojekt als beste Oberfläche der 7 teilnehmenden großen Parketthersteller bestätigt.

Chemische Beständigkeit Beurteilungen auf Eiche

SCHEUCHER



Oberfläche		A	B	C	D	E	F	G
Essigsäure 10 % (m/m)	10 min	5	5	5	4	3	5	4
	1 h	5	3	5	3	3	4	3
Aceton	10 s	3	5	5	3	4	4	4
	2 min	2	2	2	1	2	2	2
Ammoniaklösung 10 % (m/m)	10 s	4	2	5	3	2	3	4
	2 min	2	2	2	1	2	2	2
Zitronensäure 10 % (m/m)	1 h	5	5	5	4	3	5	5
	10 min	5	5	5	5	4	5	5
Reinigungsmittel	1 h	5	5	5	4	3	5	5
	10 min	5	5	5	5	4	5	5
Kaffee	10 min	5	5	5	5	4	5	5
	16 h	4	3	5	1	2	3	4
Desinfektionsmittel Chloramin T	2 min	5	5	5	5	3	5	5
	10 min	5	5	5	3	3	5	3
Ethanol 48 % (V/V)	10 min	5	4	5	3	3	4	3
	1 h	3	4	5	4	4	3	4
Ethylazetat/Butylazetat (1:1)	10 s	5	5	5	4	5	5	5
Kondensierte Vollmilch	10 min	5	5	5	5	5	5	5
	16 h	5	3	4	3	3	3	3
Olivenöl	16 h	4	4	5	5	2	3	5
	16 h	5	4	5	5	2	3	5
Paraffinöl	10 s	5	4	5	4	2	3	5
	2 min	5	3	5	2	2	2	3
Natriumcarbonat 10 % (m/m)	6 h	5	5	5	3	3	5	5
	10 min	5	5	5	5	4	5	5
Natriumchlorid 15 % (m/m)	16 h	5	5	5	3	3	5	4
	10 min	5	5	5	4	4	5	5
Tee, schwarz	16 h	5	5	5	3	3	5	4
	10 min	5	5	5	4	4	5	5
Wasser	16 h	5	3	5	4	3	5	4
	2 min	5	5	5	5	3	3	5
Rotwein	10 min	5	5	5	4	3	3	3
	6 h	5	3	5	4	2	4	2
Bier	10 min	5	5	5	5	5	5	5
	6 h	5	4	5	4	3	4	5
Cola	10 min	5	5	5	5	5	5	5
	16 h	5	4	5	5	3	5	4
Schwarzer Johannisbeersaft	10 min	5	5	5	4	2	3	5
	16 h	5	5	5	5	2	3	5
Benzin (100/140)	2 min	5	5	5	4	4	5	4

5	keine sichtbaren Veränderungen
4	leichte Glanz- und Farbänderung
3	leichte Markierungen
2	starke Markierungen
1	sehr starke Markierungen, zerstört

Bauer Klaus

Von: Gruell Gerhard - G.Gruell@holzforchung.at-
 Gesendet: Mittwoch, 03. November 2010 14:31
 An: Bauer Klaus
 Betreff: Öle und Wachs fuer Holzfußboeden - Codierung der Ergebnisse

Sehr geehrter Herr Bauer!

In Ergänzung zur heutigen Projektsitzung teile ich Ihnen mit, dass die Produkte Ihres Unternehmens in den Ergebnissen mit dem **Code C** gekennzeichnet sind.

Viola Grueschel
 Gerhard Gruell

.....
 Dr. Gerhard Gruell
 Holzforchung Austria
 Franz Grill Strasse 7
 1030 Wien, Austria
 ZVR: 850996522
 Tel.: +43 1 798 26 23 61
 Fax: +43 1 798 26 23 58
<mailto:g.gruell@holzforchung.at>
www.holzforchung.at

OBJEKTTAUGLICHKEIT SEDA

Die Objekteignung unserer SEDA geölt/gewachsten Oberflächen kann durch eine Normprüfung nicht belegt werden, weil es schlichtweg keine Norm dazu gibt.

Unsere SEDA Oberflächen sind nachweislich

- ✓ Sehr gut beständig gegen alle üblichen Haushaltschemikalien
- ✓ Sehr einfach zu reinigen und zu reparieren
- ✓ Sehr einfach mit Pflegewachsöl zu pflegen

Scheucher SEDA geölt/gewachste Oberflächen werden in höchst belasteten Bereichen eingesetzt, weil die Reinigung, Pflege und Reparatur so einfach sind und der Boden daher immer in einem optisch guten Zustand erhalten werden kann.

SCHEUCHER PARKETT NACHHALTIGKEIT UND TECHNISCHE EIGENSCHAFTEN

Klaus Scheucher