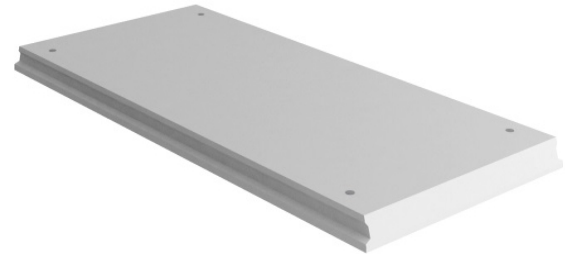


WOHNBAUDIELE-R



Die Wohnbaudiele-R aus Recycling-Beton ist einer unserer Beiträge für nachhaltiges Bauen. Unsere Wohnbaudiele-R ist vom IBO als umweltfreundlicher zertifiziert und im Baubook gelistet. Beton ist zu 100 % wiederverwertbar und trägt hiermit zu einem ressourcenschonenden Materialkreislauf bei. Die Wohnbaudiele-R ist ein massives industriell vorgefertigtes plattenförmiges Vollfertigteil für die Herstellung von Massivdecken im Geschosswohnungsbau. Die standardisierten Fertigteile werden als Vollplatten mit Typenstatik nach Eurocode unter kontrollierten Bedingungen im Werk produziert und eignen sich insbesondere zur unterstellungsfreien Montage auf der Baustelle. Sonderelemente nach Kundenvorgaben können einbaufertig konfektioniert und ausgeliefert werden.



Wesentliche Merkmale

- IBO zertifiziertes Produkt
- Unterstellungsfreie Montage, sofort belastbar
- Vordefinierte Typenstatik mit Bemessungstabellen
- Große Aussparungen und Auswechselungen möglich
- Massives Bauteil mit hohem Schallschutz
- Oberfläche der Einfüllseite geglättet oder rau (gerüttelt)
- Universell einsetzbar in weiten Bereichen des Hochbaus



Technische Eigenschaften

Produktnorm	ÖNORM EN 1168
Lichte Spannweite¹	≤ 6,20 m
Bauteilhöhe	20 cm
Regelbreite²	2,40 m
Fläche mind.	5,00 m ²
Elementgewicht	≤ 6.500 kg
Flächengewicht	500 kg/m ²
Oberfläche	2P, S2, F1 ÖNORM B2204, Anhang A
Luftschallschutz	61 dB
Baustoffklasse	A1, unbrennbar (ÖN EN 13501-1)
Brandschutz	REI 90

Materialwerte

Druckfestigkeit/Expositionsklasse (gemäß ÖNORM B 4710-1)	C35/45/XC1
Konsistenzklasse/ Größtkorn (gemäß ÖNORM B 4710-1)	F52/ G16
Materialbezeichnung der rezyklierten Gesteinskörnung (gemäß ÖNORM B 4710-1)	RB-A2
Rohdichte (ρ)	2.450 kg/m ³
Wärmeleitfähigkeit (λ)	2,10 W/mK
Spez. Dampfdiffusionswiderstand (μ)	70-150 (feuchttrocken)
Wärmekapazität (c)	0,88 kJ/kgK

¹ Berechnung der Grenzspannweiten nach Eurocode; Auflast (= Nutzlast + FB- Aufbau + Trennwandzuschlag) ≤ 4,5 kN/m²

² Je nach Spannweite kann die Regelbreite auf bis zu 1,80 m reduziert werden. (zul. Elementgewicht ≤ 6.500 kg)